

CHILD CARE COUNTS IMPACT SURVEY

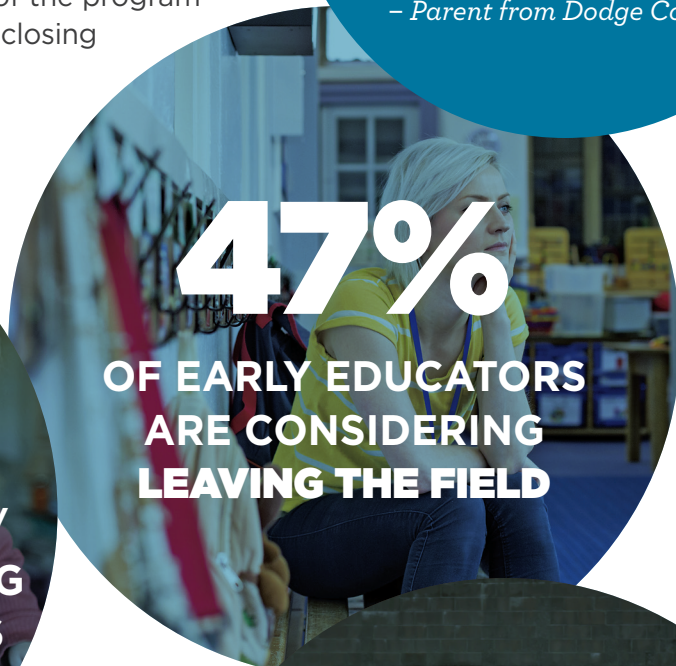
Lack of Funding for Child Care Counts Challenging Providers, Parents, and Communities

Tuition hikes, child care provider staffing challenges already under way

Wisconsin Early Childhood Association has conducted an online survey of early childhood professionals and parents who have child(ren) in regulated care in Wisconsin to gauge the current and ongoing impact of the reduction in and eventual end of the Child Care Counts Program. Initial results show major tuition increases and child care program staffing challenges are already occurring and are set to worsen as the end of the program draws closer. Programs also are considering closing their doors due to the financial hardship.

“Child care is already expensive. Asking families to carry more of a burden when there are options to help and support them is insanity.”

– Parent from Dodge County



Survey Collection

The online survey, created and conducted by WECA using Microsoft Forms, represents the responses of a non-randomized sample of 960 early childhood professionals working in the child care field and parents who have child(ren) in regulated care in Wisconsin. The initial results shared are from those individuals who completed the bilingual English-Spanish survey between June 26, 2023, and Aug. 3, 2023. The survey was distributed via email listservs to early childhood professionals and programs enrolled in one of more of WECA's programs/services and/or who are members of WECA/National Association for the Education of Young Children (NAEYC). It also was promoted on WECA's social media channels, with the encouragement for those who received it to also share within their professional networks.

RESULTADOS DE LA ENCUESTA SOBRE EL IMPACTO DE CHILD CARE COUNTS

La falta de fondos para el cuidado infantil es un desafío para proveedores, familias y comunidades

Los aumentos en los precios de la matrícula, desafíos de personal para proveedores de cuidado infantil ya en marcha

Wisconsin Early Childhood Association realizó una encuesta en línea a los/as profesionales de la primera infancia y las familias que tienen niños/as en cuidado infantil regulado en Wisconsin para medir el impacto actual y continuo de la reducción y el eventual final del Programa Child Care Counts. Los resultados iniciales muestran aumentos importantes en los precios de la matrícula y los desafíos de personal de los programas de cuidado infantil que ya están ocurriendo y empeorarán a medida que se acerque el final del programa. Los programas también están considerando cerrar sus puertas debido a las dificultades financieras.

“El cuidado infantil ya es costoso. Pedirles a las familias que lleven una carga mayor cuando hay opciones para ayudarles y apoyarles es una locura.”

– Madre del condado de Dodge



Recopilación de datos

La encuesta en línea, creada y realizada por WECA utilizando Microsoft Forms, representa las respuestas de una muestra no aleatoria de 960 profesionales de la primera infancia que trabajan en el campo del cuidado infantil y familias que tienen hijos/as bajo cuidado regulado en Wisconsin. Los resultados iniciales compartidos son de aquellas personas que completaron la encuesta bilingüe inglés-español entre el 26 de junio de 2023 y el 3 de agosto de 2023. La encuesta se distribuyó a través de servidores de listas de correo electrónico a profesionales y programas de la primera infancia inscritos en uno o más programas/servicios de WECA y/o que son miembros de WECA/National Association for the Education of Young Children (NAEYC). También se promocionó en los canales de redes sociales de WECA y se animó a quienes lo recibieron a compartirlo también dentro de sus conexiones profesionales.